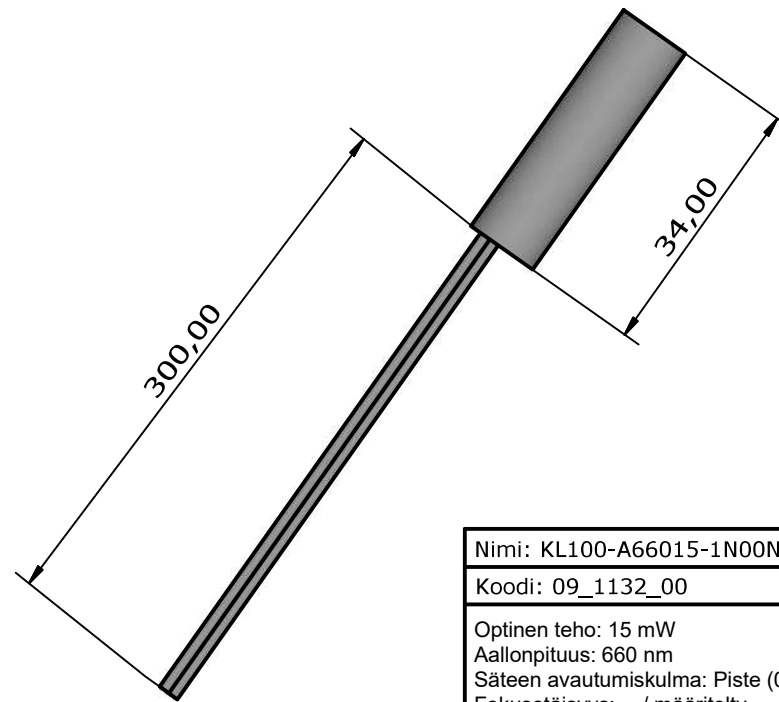
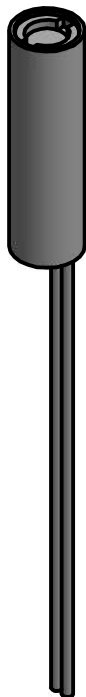


2

1

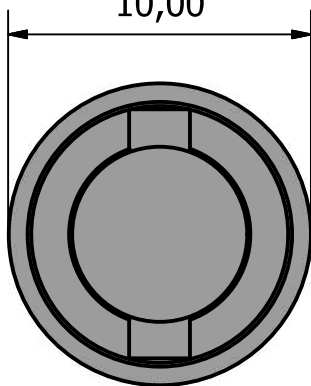
B

B



RED +5,0 VDC
BLK GND

10,00



Nimi: KL100-A66015-1N00N-0G030Z

Koodi: 09_1132_00

Optinen teho: 15 mW
Aallonpituus: 660 nm
Säteen avautumiskulma: Piste (0°)
Fokusetäisyys: ∞ / määritetty
Pisteen koko < 3mm @ 1,0 m
Käyttöjännite: 5,0 VDC
Kotelointiluokitus: IP00
Rungon halkaisija: 10 mm
Kaapeli: 2 x 300 mm (RoHS compliant: AlphaWire 3050 24 AWG)
Käyttölämpötila-alue: -10 °C - +50 °C
Laserluokka: 3B
Materiaali: Anodisoitu alumiini
Teholähde: Käyttäjän määrittelemä

+

Asteikko 2:1

Mittayksikkö millimetri

Koko A4

REV A

Päivämäärä
24.7.2019



In reference to 21CFR1040.10:
This laser product is designated for use solely as a component and therefore does not comply with the appropriate requirements of section 1040.10 and 1040.11 for complete laser product.

2

1

A

A